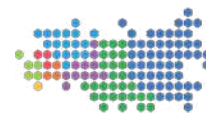


# Корпоративный продукт по реализации инвестиционных проектов в отрасли сельского хозяйства «Создание интенсивных плодовых садов по выращиванию черешни»

Оргкомитет конкурса «Регионы – устойчивое развитие»  
и Advice&Consulting S.R.L.

Корпоративный продукт создан 01.09.2021



Регионы –  
устойчивое развитие

Общероссийский ежегодный конкурс.  
Организационный комитет



**Advice&Consulting®**

FROM SEEDS TO SMILES



### Направления партнёрской программы ( типовые решения)

- Малый сад (закладка интенсивного плодового сада на площади 1 га)
- Норма сад (закладка интенсивного плодового сада на площади 10 га)
- Большой сад (закладка интенсивного плодового сада на площади 100 га)

## Преимущества работы по партнёрской программе

1. 2/3 документов по проекту для предоставления в Банк и в институты развития предоставляется по Партнерской программе (готовит партнер)

2. Сокращение затрат и сроков на разработку ПСД (инициатор проекта ведет работу по типовому проекту)

3. Специальные условия поставки технологических решений (оборудования) (специальное ценообразование для Инициаторов проектов Конкурса)

4. Опыт реализации типовых проектов

5. Экспертиза проекта для проверки рисков по проекту

Партнерская программа ведётся в рамках следующих подписанных документов:  
- Соглашение о сотрудничестве с Оргкомитетом Конкурса и Advice&Consulting S.r.l.  
- Договор Фонда «Новая экономика» с Advice&Consulting S.r.l.

Программа работает с 01.09.2021



Наименование объекта: Плодовый сад 1 гектар  
Мощность объекта, ед.: 18 тонн/га  
Окупаемость, лет: 5 лет  
Бюджет проекта, руб.: 12 000 000 рублей  
    Собственные средства (10%), руб.: 1 200 000 рублей  
    Средства банка (90%), руб.: 10 800 000 рублей  
Виды готовой продукции,  
производимой в рамках проекта : Плоды фруктовые (черешня)  
Объем готовой продукции / год\*: 18 тонн

Срок рассмотрения заявки: 3,5  
месяца

Гос.поддержка: гарантия МСП,  
субсидирование ставок и др.



Наименование объекта: Плодовый сад 10 гектар  
Мощность объекта, ед.: 18 тонн/га  
Окупаемость, лет: 5 лет  
Бюджет проекта, руб.: 91 000 000 рублей  
    Собственные средства (10%), руб.: 9 100 000 рублей  
    Средства банка (90%), руб.: 81 900 000 рублей  
Виды готовой продукции,  
производимой в рамках проекта : Плоды фруктовые (черешня)  
Объем готовой продукции / год\*: 180 тонн

Срок рассмотрения заявки: 3,5  
месяца

Гос.поддержка: гарантия МСП,  
субсидирование ставок и др.



Наименование объекта: Плодовый сад 100 гектар  
Мощность объекта, ед.: 18 тонн/га  
Окупаемость, лет: 5 лет  
Бюджет проекта, руб.: 910 000 000 рублей  
    Собственные средства (10%), руб.: 91 000 000 рублей  
    Средства банка (90%), руб.: 819 000 000 рублей  
Виды готовой продукции,  
производимой в рамках проекта : Плоды фруктовые (черешня)  
Объем готовой продукции / год\*: 1 800 тонн

Срок рассмотрения заявки: 3,5  
месяца

Гос.поддержка: гарантия МСП,  
субсидирование ставок и др.



# Алгоритм отбора и работы по «Типовым» проектам Конкурса «Регионы - устойчивое развитие»



Регионы –  
устойчивое развитие  
Общественный контрольный конкурс  
Организационный комитет

## Работа по подбору «типового» проекта для участия в Конкурсе «Регионы – устойчивое развитие»

- 1** Ознакомление с презентационным материалом «типового» проекта (презентация)
- 2** Выбор категории «типового» проекта (малый / средний / крупный) (возможна консультация с куратором «типовых» проектов)
- 3** Заполнение Заявки по проекту с указанием категории «типового» проекта

## Работа по проекту

- 1** Предоставление документов по Инициатору проекта  
14 дней
- 2** Проверка компании Инициатора проекта на стоп-факторы  
Каждый четверг
- 3** Предоставление документов по Проекту  
45 дней
- »»** Формирование стандартизированного пакета документов для направления в рабочие органы Конкурса для рассмотрения

## Работа по «типовому» проекту

- 1** Предоставление документов по Инициатору проекта  
14 дней
- 2** Проверка компании Инициатора проекта на стоп-факторы  
Каждый четверг
- 3** Согласование и подписание форм документов по «типовому» проекту  
14 дней
- »»** Формирование стандартизированного пакета документов для направления в рабочие органы Конкурса для рассмотрения

- Более высокий уровень проработки документов по проекту

- Более лояльные индикативные условия финансирования проекта

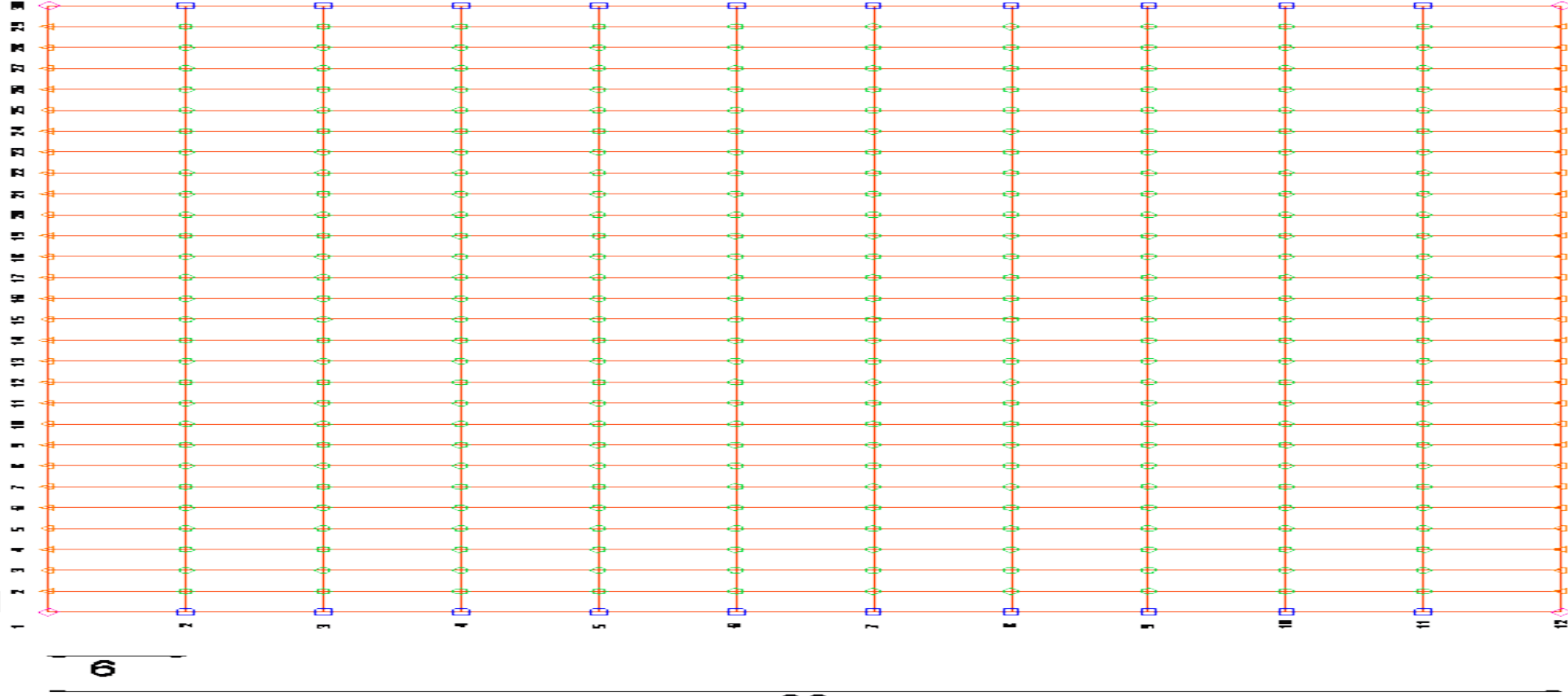
- Прозрачная структура проверенных контрагентов

Экономия времени до 31 дней

101,5



3,5



Change

1. Area totale  
2. Superficie Strada

100485 m<sup>2</sup> 1,00 ha

1. Numero di file longitudinali
2. Numero di file trasversali
3. Lunghezza totale delle file L.
4. Lunghezza totale delle file T.
5. n. per file longitudinale
6. n. per file trasversale
7. n. per file totale
8. n. per file totale
9. n. per file totale
10. n. di piante

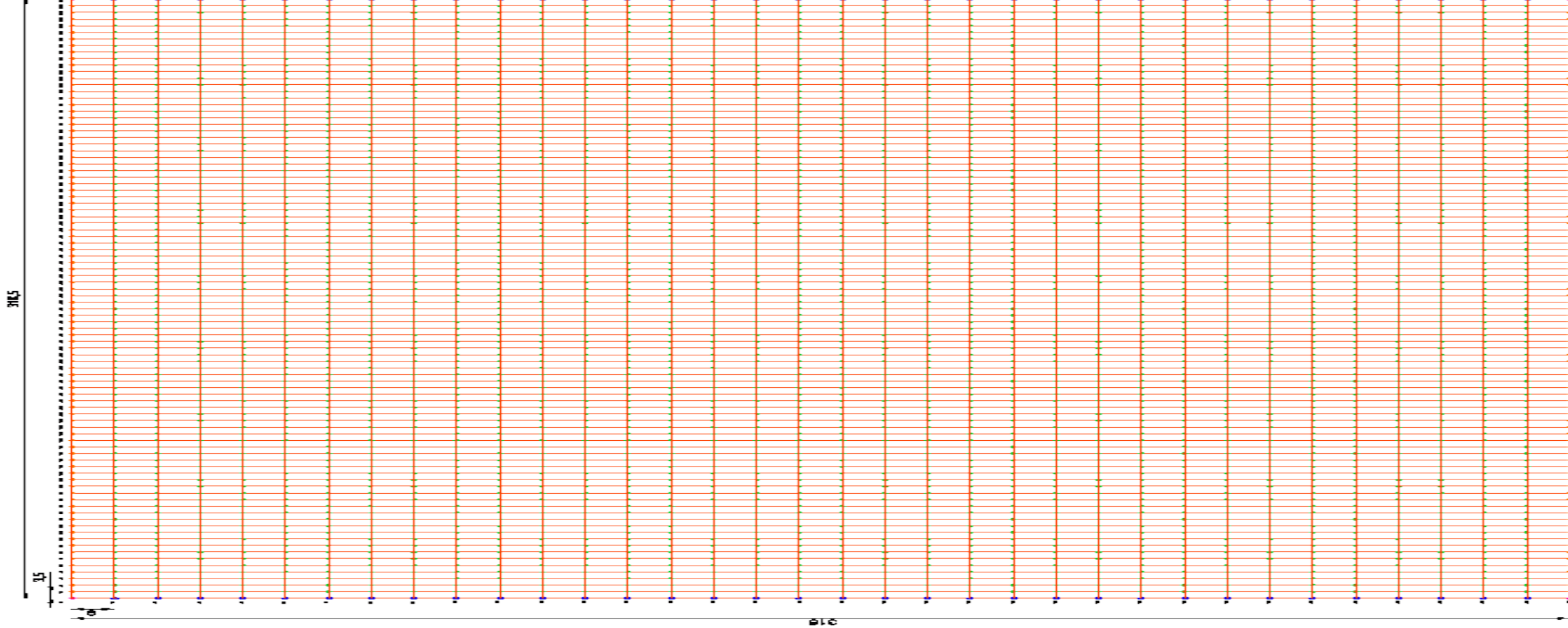
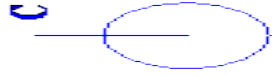
30  
12  
2870 m  
1850 m  
4  
56  
20  
280  
360  
2970



Advice&Consulting®

FROM SEEDS TO SMILES

Проект интенсивного сада черешни на 1 Га



Cherry

1. Area total 10026.1 m<sup>2</sup> 10.03 ha

2. Superficie Scelta

1. Numero di file longitudinali
2. Numero di file trasversali
3. Lunghezza totale file file L.
4. Lunghezza totale file file T.
5. n. pit longitudinali
6. n. pit di file L
7. n. pit laterali
8. n. pit finali
9. n. pit totali
10. n. di piante

51	35	2326 m	11466 m	4	120	63	200	2172	2326
----	----	--------	---------	---	-----	----	-----	------	------

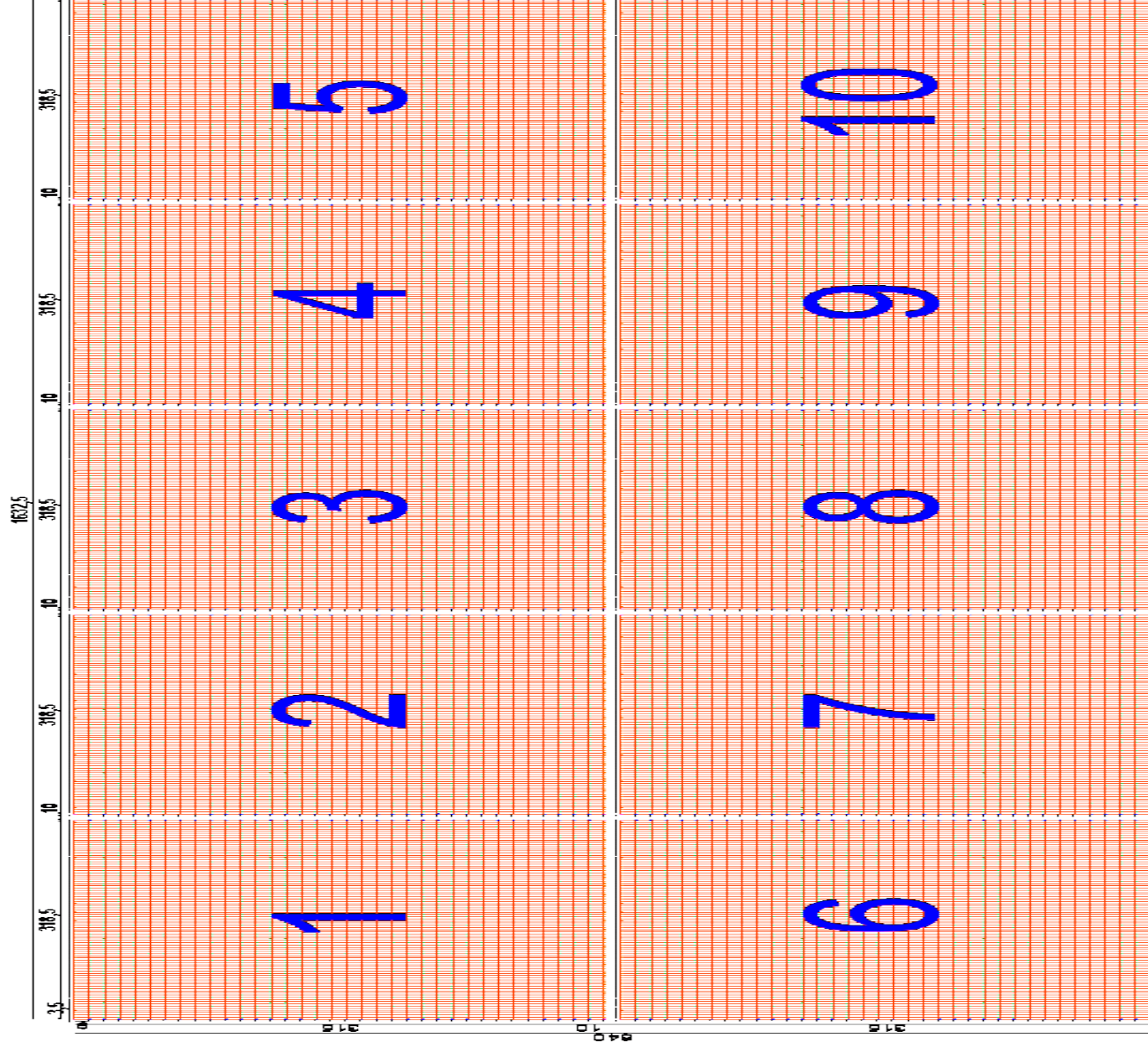


**Advice&Consulting**<sup>®</sup>

FROM SEEDS TO SMILES

# Проект интенсивного сада черешни на 10 Га





Categorie		Blotter 1-10	Tot.
1. Area totale		1044736,74 m <sup>2</sup> 104,47 ha	
2. Superficie Strada		411535,74 m <sup>2</sup> 4,15 ha	
3. Numero di file longitudinali		93	930
4. Numero di file trasversali		36	360
5. Lunghezza totale delle file L.		29205 m	292050 m
6. Lunghezza totale delle file T.		11466 m	114660 m
7. n. pali angolari		4	40
8. n. pali di testata		180	1800
9. n. pali laterali		60	600
10. n. pali interni		3060	30600
11. n. pali totali		3312	33120
12. n. di piante		29205	292050
Distanza tra i pali			9x3,5
Spazio d'impianto			3,5x1



**Advice&Consulting®**

FROM SEEDS TO SMILES

Progetto intensivo  
di un frutteto di ciliege su 100 Ha

# Ответственные лица для работы с заявками по партнёрской программе

Advice&Consulting



Регионы –  
устойчивое развитие  
Общероссийский ежегодный конкурс.  
Организационный комитет

## Партнёр

Яков Карташов

Директор российского филиала

+7 928 038 7718

yk@advice-consulting.it

## Оргкомитет



Сидоров Михаил  
Сергеевич

+7 926 526 20 72  
sidorov@infra-konkurs.ru



Биткова Юлия  
Владимировна

+7 800 775 10 73  
bitkova@infra-konkurs.ru



Ибадов Кенан  
Альбертович

+7 800 775 10 73  
ibadov@infra-konkurs.ru

